

【11】證書號數：M410287

【45】公告日：中華民國 100 (2011) 年 08 月 21 日

【51】Int. Cl.： G06K17/00 (2006.01)

新型

全 7 頁

【54】名稱：自動影像比對系統

【21】申請案號：100204291

【22】申請日：中華民國 100 (2011) 年 03 月 10 日

【72】創作人：方俊修 (TW) FANG, JIUNN SHIOU；盧建余 (TW) LIU, CHIEN YU；黃川桂 (TW) HUANG, CHUAN KUEI；姚凱超 (TW) YAO, KAI CHAO

【71】申請人：國立彰化師範大學

NATIONAL CHANGHUA UNIVERSITY
OF EDUCATION

彰化縣彰化市進德路 1 號

【74】代理人：黃于真；李國光

[57]申請專利範圍

1. 一種自動影像比對系統，其包含：
 - 一比對資料庫，係儲存至少一比對影像；
 - 一接收模組，係選擇性地開啟以接收一影像資料；
 - 一影像處理模組，係連接該接收模組，以對該影像資料進行影像處理；
 - 一辨識模組，係連接該影像處理模組，以辨識該影像資料所要進行比對之部份；
 - 一比對模組，係連接該辨識模組及該比對資料庫，若該辨識模組對該影像資料辨識成功，該比對模組則根據已辨識之該影像資料與各該比對影像進行比對，且判別已辨識之該影像資料是否對應其中一該比對影像；以及
 - 一提示模組，係連接該比對模組，若已辨識之該影像資料對應其中一該比對影像時，該提示模組則發出提示信號。
2. 如申請專利範圍第 1 項所述之自動影像比對系統，更包含一區域限定模組，係連接該辨識模組，以提供該辨識模組對該影像資料之一限定區域進行辨識處理，以提高辨識率。
3. 如申請專利範圍第 1 項所述之自動影像比對系統，其中該比對影像係為一靜態影像。
4. 如申請專利範圍第 1 項所述之自動影像比對系統，其中該影像資料係為一動態影像，該動態影像係由複數個靜態影像組成而成。
5. 如申請專利範圍第 4 項所述之自動影像比對系統，其中該辨識模組係對該動態影像之各該靜態影像進行辨識動作。
6. 如申請專利範圍第 5 項所述之自動影像比對系統，其中該比對模組係對該動態影像中已辨識出之該靜態影像，分別與各該比對影像進行比對。
7. 如申請專利範圍第 6 項所述之自動影像比對系統，更包含一儲存模組，係連接該辨識模組及該比對模組，該儲存模組係包含複數個資料夾，以分別儲存已辨識成功、未辨識成功及比對成功之該動態影像中之該靜態影像。
8. 如申請專利範圍第 1 項所述之自動影像比對系統，更包含一儲存模組，係包含至少一資料夾，以儲存複數個靜態影像。
9. 如申請專利範圍第 8 項所述之自動影像比對系統，更包含一選取模組，係連接該儲存模組及該影像處理模組，以提供一使用者選取其中一該資料夾後，經由該影像處理模組對所選取之該資料夾之該複數個靜態影像進行影像處理。

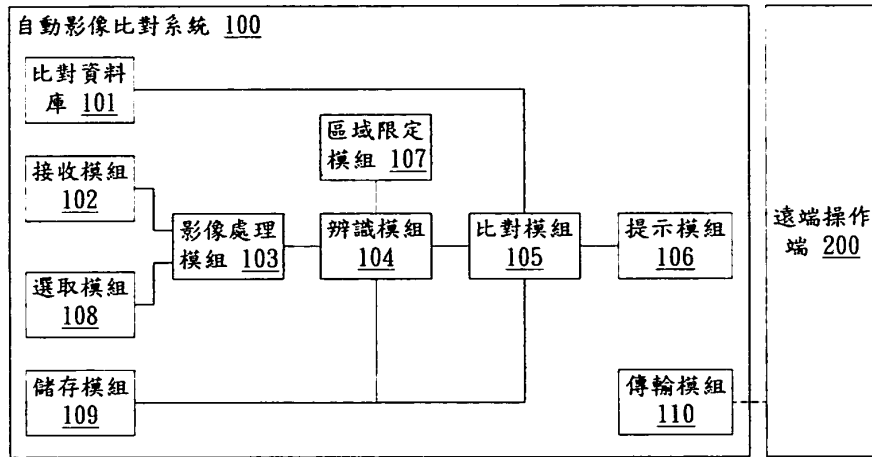
(2)

10. 如申請專利範圍第 9 項所述之自動影像比對系統，其中該儲存模組更連接該辨識模組及該比對模組，且該儲存模組更包含一已辨識資料夾、一未辨識資料夾及一比對成功資料夾，以分別儲存已辨識成功、未辨識成功及比對成功之該靜態影像。
11. 如申請專利範圍第 9 項所述之自動影像比對系統，其中該選取模組亦提供該使用者選取其中一該資料夾之其中一該靜態影像，及提供該使用者選取該比對資料庫之其中一該比對影像，以進行人工比對。
12. 如申請專利範圍第 1 項所述之自動影像比對系統，其中該影像資料係為一靜態影像。
13. 如申請專利範圍第 12 項所述之自動影像比對系統，更包含一儲存模組，係連接該辨識模組及該比對模組，以將該靜態影像儲存於一已辨識資料夾、一未辨識資料夾或一比對成功資料夾中。
14. 如申請專利範圍第 1 項所述之自動影像比對系統，其中該辨識模組辨識該影像資料所要進行比對之部份，係為文字、數字、圖形或其組合。
15. 如申請專利範圍第 1 項所述之自動影像比對系統，其中該接收模組係為一攝像裝置，以擷取該影像資料。
16. 如申請專利範圍第 1 項所述之自動影像比對系統，其中該影像處理模組對該影像資料進行影像處理之動作包含二值化、濾波或背景去除。
17. 如申請專利範圍第 1 項所述之自動影像比對系統，其中該提示模組係以燈號、聲音或其組合之方式發出提示信號。
18. 如申請專利範圍第 1 項所述之自動影像比對系統，更包含一傳輸模組，以提供一遠端操作端連結並遠端控制該自動影像比對系統。

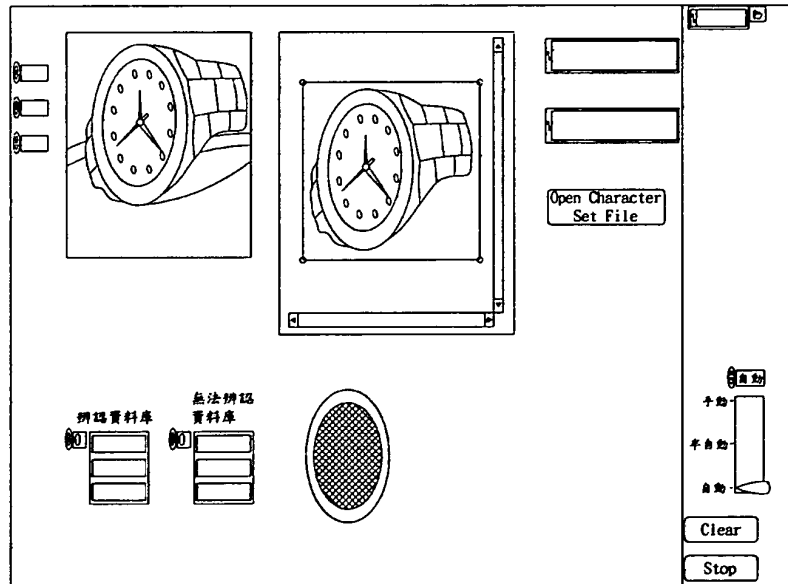
圖式簡單說明

- 第 1 圖係為本創作之自動影像比對系統之第一實施例之方塊圖；
- 第 2 圖係為本創作之自動影像比對系統之自動動態影像辨識比對模式之第一示意圖；
- 第 3 圖係為本創作之自動影像比對系統之自動動態影像辨識比對模式之第二示意圖；
- 第 4 圖係為本創作之自動影像比對系統之半自動靜態影像辨識比對模式之示意圖；
- 第 5 圖係為本創作之自動影像比對系統之手動靜態影像辨識比對模式之示意圖；
- 第 6 圖係為本創作之自動影像比對系統之第二實施例之第一流程圖；
- 第 7 圖係為本創作之自動影像比對系統之第二實施例之第二流程圖；
- 第 8 圖係為本創作之自動影像比對系統之第二實施例之第三流程圖；以及
- 第 9 圖係為本創作之自動影像比對系統之第三實施例之示意圖。

(3)

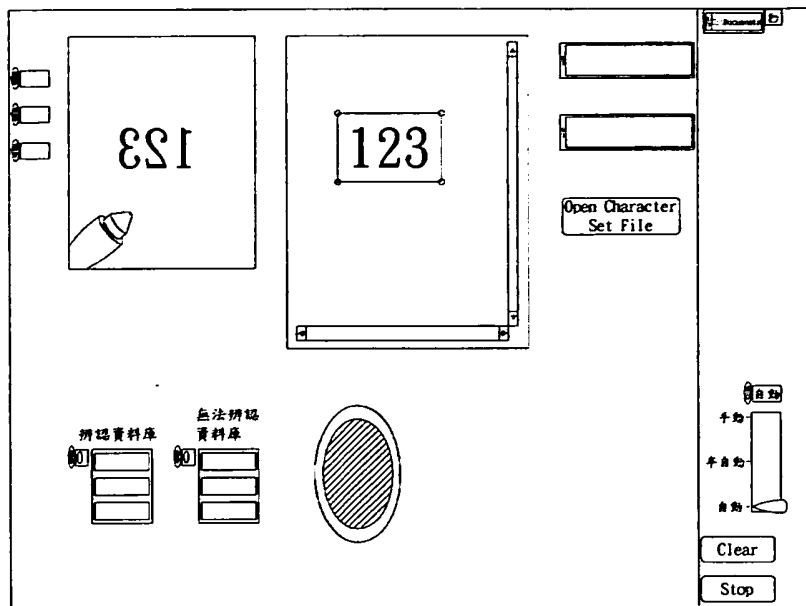


第 1 圖

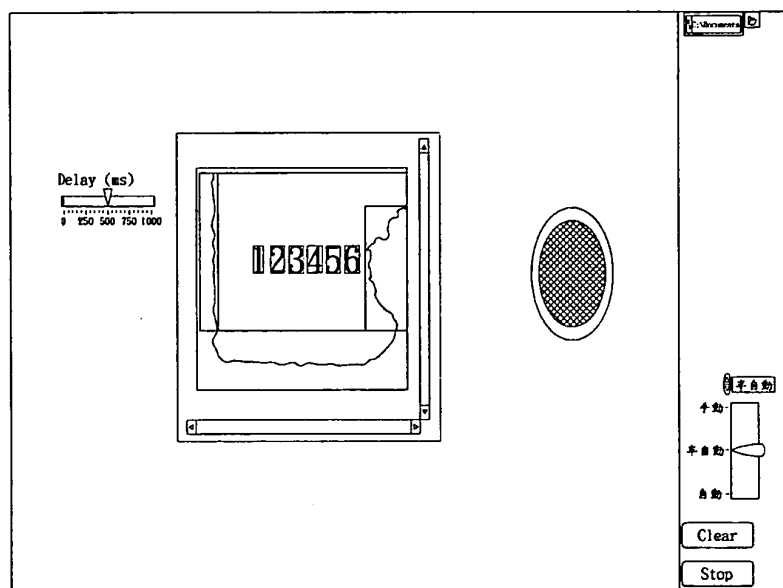


第 2 圖

(4)

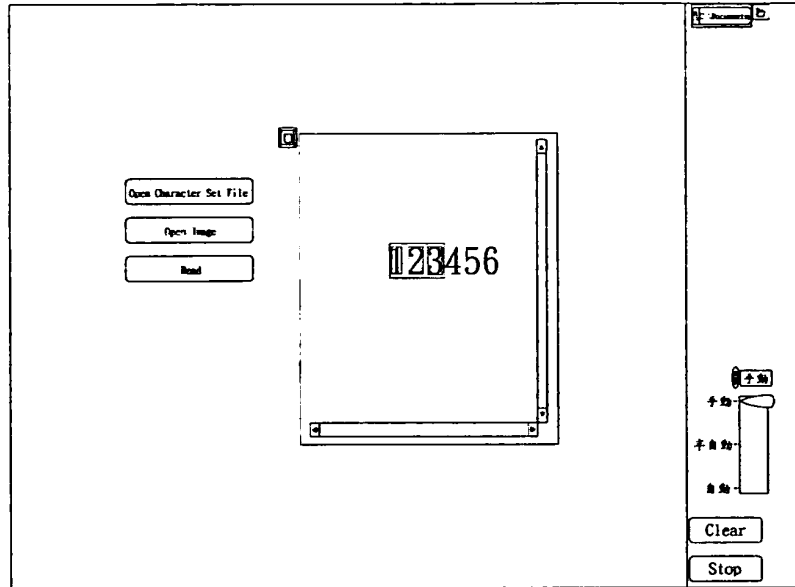


第 3 圖

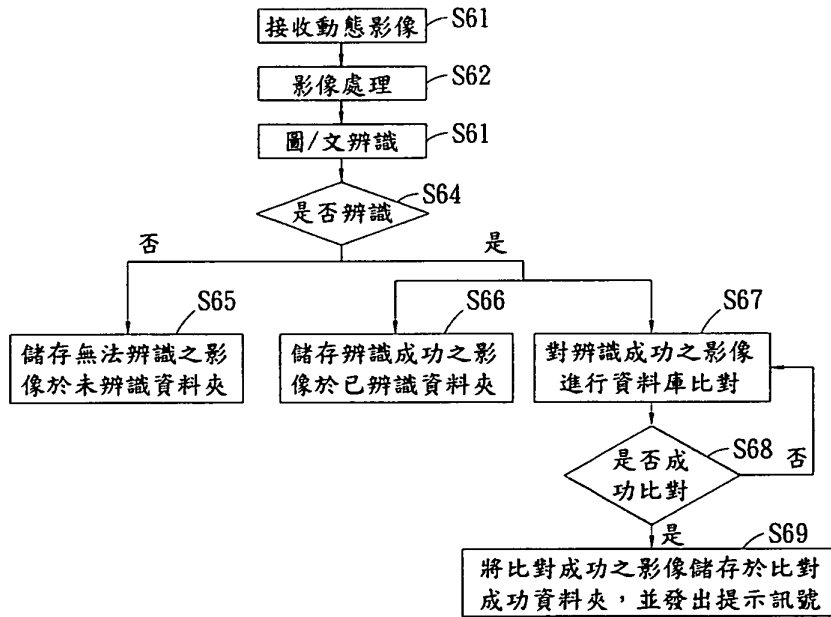


第 4 圖

(5)

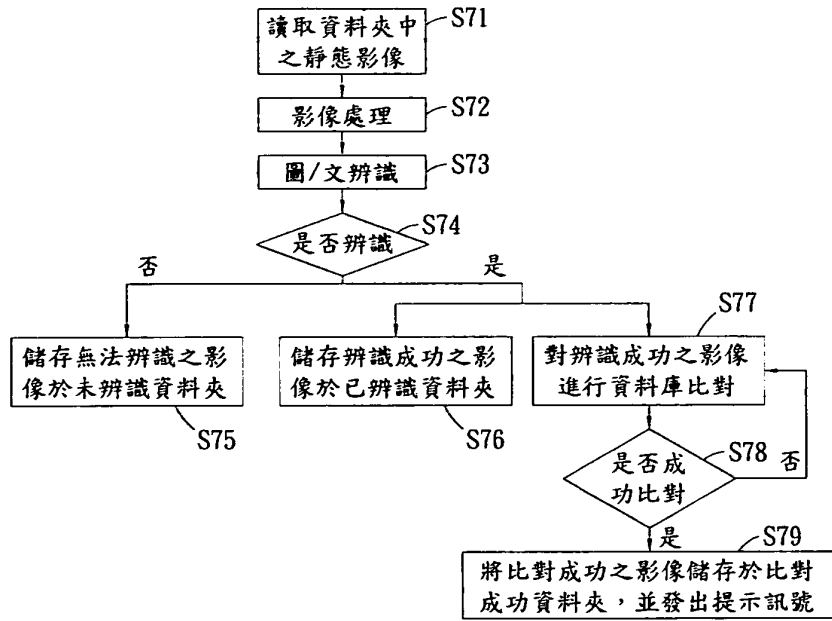


第5圖

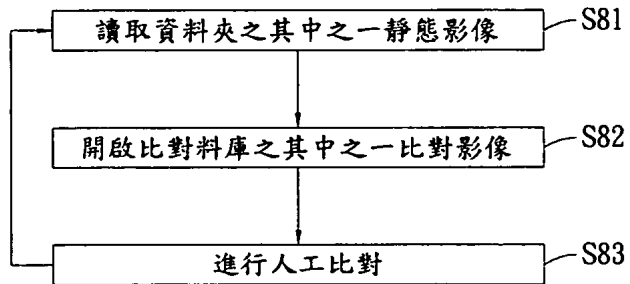


第6圖

(6)

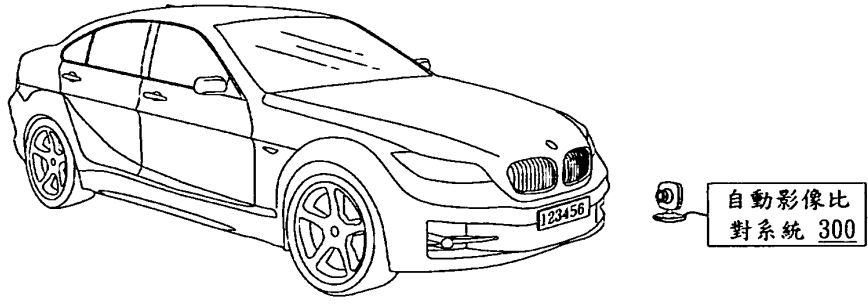


第 7 圖



第 8 圖

(7)



第 9 圖

